

2Bmobil *Service



Die mobile Standardlösung für den Außendienst

- Alle Aufträge werden vollständig zurückgemeldet
- Volle Prozesskontrolle
- Sicheres Auftragsmanagement
- Maschinenhistorie
- Vertrags- / Wartungsdaten
- Fotos zur Dokumentation
- Unterschrift
- Online mit Zentrale / OFFLINE-Betrieb möglich
- Besuchsberichte
- Material- und Leistungserfassung
- Reisekosten
- Tourenplan / Navigation
- Anbindung an zentrale Systeme (SAP, Navision und andere)



2Bmobil ist die mobile Standardlösung für den technischen Außendienst. Von der „einfachen“ Erfassung z.B. von Zählerständen bis zu komplexen Systemen mit GPS-Ortung und tiefergehenden Prozesslogiken bietet **2Bmobil** die ideale Lösung für alle Serviceprozesse. Typische Aufgaben und Prozesse sind bereits vordefiniert und schnell anpassbar. **2Bmobil** hat sich seit 2001 als Standard bewährt und wird bei namhaften Unternehmen eingesetzt.

Ebenfalls sind industrietaugliche Geräte nach IP54-Standards mit integrierten Barcodelesegeräten verfügbar, welche sich durch eine hohe Haltbarkeit und ein widerstandsfähiges Gehäuse auszeichnen. Diese Geräte ermöglichen es Ihren Mitarbeitern, direkt am Ort des Geschehens Barcodes zu lesen und zu verarbeiten. Hiermit können auch kunden- und herstellerspezifische Barcodes verarbeitet werden.

Durch die intuitiv und leicht zu bedienende Oberfläche von **2Bmobil** ist der Schulungsaufwand minimal und die Akzeptanz im Außendienst sehr hoch.

- Auch Mitarbeiter, die nicht über Computerkenntnisse verfügen, finden sich sehr schnell mit **2Bmobil** zurecht.



Ihre Mitarbeiter arbeiten innerhalb von **2Bmobil** mit einem kompakten und sehr effektiven PDA (Personal Digital Assistant) der neuesten Generation. Die vorhandenen Funktionen zur Selbstorganisation werden durch die Standardlösung **2Bmobil** ergänzt.

Die Lösung unterstützt auch Geräte mit Mobilfunktechnologie (GPRS/UMTS/HSDPA/EDGE). Somit erfüllt ein einziges Gerät mehrere Aufgaben (PDA, Scanner, Telefon, Navigationssystem, Kamera...), die Datenübertragung ist jederzeit möglich. Statusänderungen eines Auftrages werden sofort ONLINE an die Zentrale übermittelt.



Je nach Bedarf kann Ihr Mitarbeiter sowohl offline als auch online arbeiten. Dieser flexible Ansatz ermöglicht, angepasst an Ihre Unternehmensphilosophie, optimierte und bedarfsgerechte Prozesse. Ihr mobiler Mitarbeiter erhält

abhängig von definierten Berechtigungen und Definitionen innerhalb der Anwendung nur die für ihn relevanten Informationen in Anbindung an Ihre zentralen Systeme. Erledigte Aufträge können komplett und sicher mit allen Informationen an den Techniker gesendet werden („PUSH-Technologie“).

2Bmobil *Service

Referenzen

e-on | Fernwärme

spreegas

Die Kraft von hier.

Weitere Referenzen
info 02581 94108-0

GML - Gesellschaft für mobile Lösungen mbH

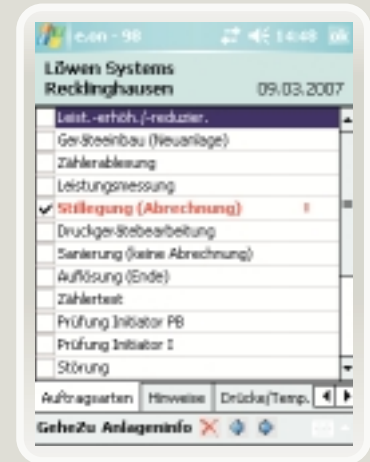
Münsterwall 12 | D-48231 Warendorf | Telefon 02581 94108 - 0 | Fax 02581 94108 - 140
info@2b-mobil.de | www.2b-mobil.de



2Bmobil Menü
Der mobile Mitarbeiter findet eine Übersicht aller ihm zur Verfügung stehenden Module von **2Bmobil**.



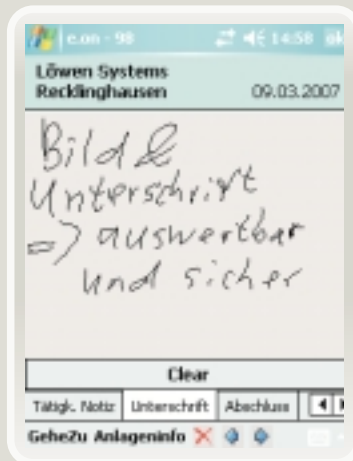
Aufträge
Alle Aufträge werden übersichtlich angezeigt, Filterung ist möglich.



Unterschiedliche Auftragsarten
Je nach Auftragsart werden unterschiedliche Masken und Eingabeprozesse aktiviert.



Leistungserfassung
Tätigkeiten, verbauter Ersatzteile, Arbeitszeiten etc. werden strukturiert erfasst und sind somit auswertbar. Die automatische Weiterverarbeitung im Zentralsystem kann erhebliche Effizienzgewinne erbringen.



Abnahme mit Unterschrift und Foto
Der Bericht kann sofort per FAX oder E-Mail an den Kunden gesendet werden. Somit können Drucker entfallen. Die Bilder sind zentralseitig auswertbar.



Infos zu Maschinen / Anlagen
Auftragsrelevante Informationen wie Standort, Anlagentyp, Wartungsintervalle, Servicehistorie etc. können angezeigt werden.

Die Vorteile von 2Bmobil *Service

- Verbesserung der Kommunikation zwischen Innen- und Außendienst durch optimale und kostengünstige Datenübertragung.
- Einfache Bedienung und hohe Akzeptanz der Anwender.
- Strukturierte und auswertbare Berichte für Faktura und Außendienst-Controlling.
- Datensynchronisation mit zentralen Systemen (WWS wie z.B. SAP, ORACLE oder Navision sowie weitere beliebige Systeme).
- Verwendung von vorhandenen Standardschnittstellen innerhalb Ihrer IT-Landschaft, z. Bsp. EDI.
- Komfortable Einbindung Ihrer vorhandenen Call Management- und GIS-Systeme.
- Unterstützung von Industriestandards wie EAN Barcode. Kunden- oder herstellereigene Barcodes können verarbeitet werden.
- Zukunftssicherheit durch Verwendung von Standards und modernsten Technologien wie Microsoft .NET.
- Portal-Lösung **2Bmobil***Portal für Administration, Controlling und Kommunikation per WEB-Browser.
- Das System unterstützt auch mehrere Mandanten und ist mehrsprachig. Somit sind auch multinationale Lösungen möglich.
- Vordefinierte Prozesse (z.B. kein Besuch ohne Report) und Workflows können unterstützt werden.